

Pranje posuđa Kutna zona sušenja za mono ispiranja tračnu perilicu

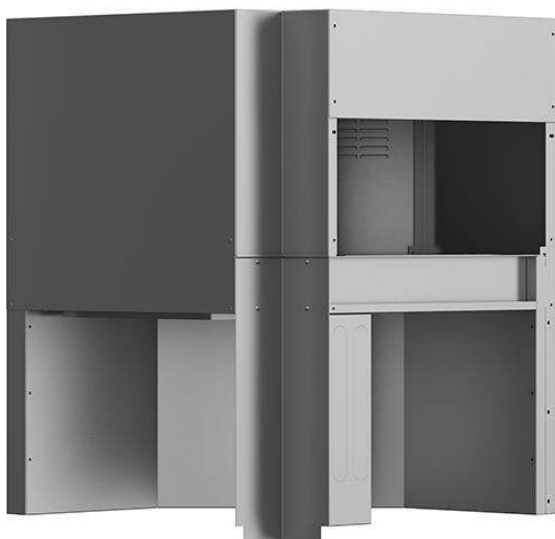
STAVKA #: _____

MODEL #: _____

NAZIV #: _____

SIS #: _____

AIA #: _____



534411 (NCDSRE56)

Kutni sušič, za 1 ispiranje
Tračnu perilicu posuđa, 50
Hz & 60 Hz

Kratke specifikacije

Br. stavke: _____

Uređaj je kutna sušilica prikladna za ugradnju uz tračne perilice posuđa s jednostrukim ispiranjem. Električne značajke uključuju rad na _ 400 V, tri faze, 50 Hz i 60 Hz. Uređaj se mora postaviti uz krivulju od 90° ili 180° koju pokreće perilica posuđa. Sustav prijenosa osigurava se zupčastim pogonskim remenom koji je povezan s perilicom posuđa. U sušilici se upotrebljavaju unutrašnji i vanjski zrak kako bi se osigurali dobri rezultati sušenja bez velike potrošnje energije. Konstrukcija od nehrđajućeg čelika AISI 304. Uređaj je prikladan za oba smjera rada i može se lako prilagoditi obama smjerovima na licu mjesta. U potpunosti spreman za povezivanje s Electrolux Professional green&clean tračnom perilicom posuđa s jednostrukim ispiranjem bez ikakvih dodatnih prilagodbi.

ODOBRENJE: _____

Glavne značajke

- Elektronička kontrola preko upravljačkog modula perilice suđa za optimalne rezultate sušenja
- Puni pristup unutrašnjosti komore i higijenski dizajn za jednostavno čišćenje.
- Svi važni dijelovi izrađeni su od čvrstog nehrđajućeg čelika AISI 304 otpornog na koroziju: unutarne korito, vanjski, čineći i bočni paneli, te sustav za transport.
- Zona sušenja uklanja većinu vode sa posuđa putem snažnog sušila koji miješa vanjski suhi zrak sa unutaršnjim zrakom, čineći posuđe dovoljno hladnim za sigurno rukovanje.
- Sušač uvijek mora biti naručen za zavojem od 90° ili 180°.
- IP 25 zaštita od vode, čvrstih predmeta i malih životinja (većih od 6 mm).
- Pravac kretanja može biti sa lijevog na desno ili sa desnog na lijevo budući da je to moguće promijeniti na licu mjesta.
- Jedinicu je potrebno smjestiti između perilice za suđe (jednostruko ispiranje) i sustava za upravljanje.

Konstrukcija

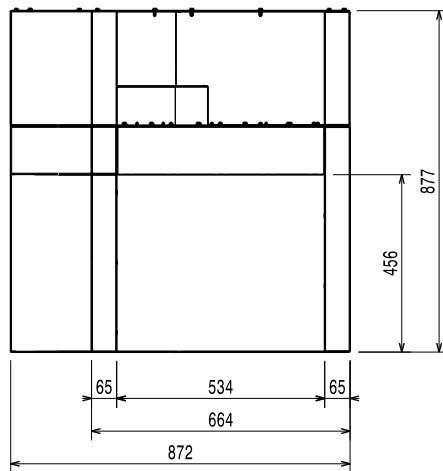
- Korito je prešano sa kompletno zaobljenim kutevima bez unutarnjih slavina te samim time ni potencijalnih "zamki" nečistoća

Održivost

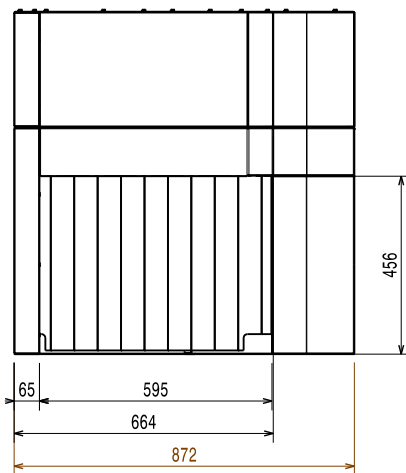


- Jedinica za modularni koncept za jednostavno spajanje na tračnu perilicu Single (jedno) ispiranje, bez dodatnih prilagodbi, uključujući i priključak električne energije.

Prednja/e

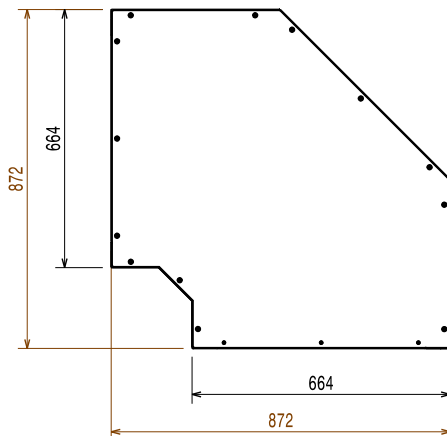


Bočna/o



EI = Električni priključak
EO = Električna utičnica
EQ = Ekvipotencijalni vijak
ES = Električni signal (ULAZ/
IZLAZ)
U = USB priključak

Gornja/e



Električki

Napon napajanja:	380-415 V/3N ph/50/60 Hz
Standardna ugrađena snaga:	4.4 kW
Grijači sušača:	4.13 kW
Snaga ventilatora za sušenje:	0.23 kW

Ključne informacije:

Referentna norma za mjerenje buke: IEC60335-2-58 annex AA.

Veličina otvora za punjenje (širina):	530 mm
Vanjske dimenzije, širina:	872 mm
Vanjske dimenzije, dubina:	872 mm
Vanjske dimenzije, visina:	877 mm
Veličina otvora za punjenje (visina):	490 mm
Neto težina:	40 kg
Transportna težina:	53 kg
Transportna visina:	1020 mm
Transportna širina:	930 mm
Transportna dubina:	940 mm
Transportni volumen:	0.89 m ³
Protok zraka sušača:	540 m ³ /h
Temperatura zraka sušača:	70 °C

Održivost

Razina buke:	<62 dBA
--------------	---------